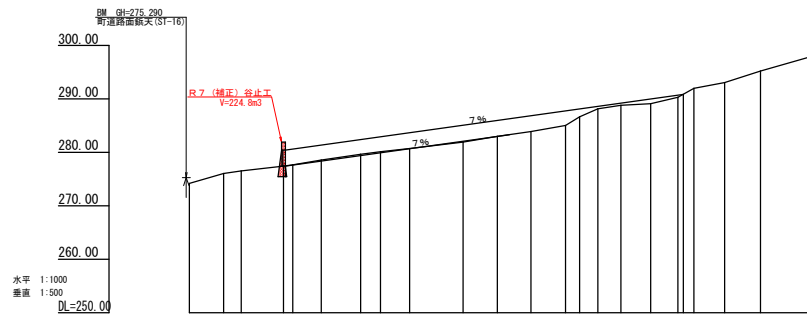
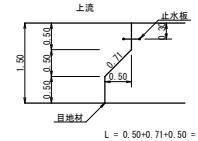
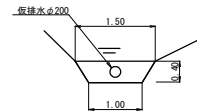
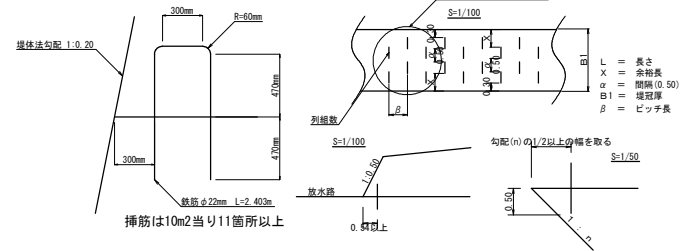
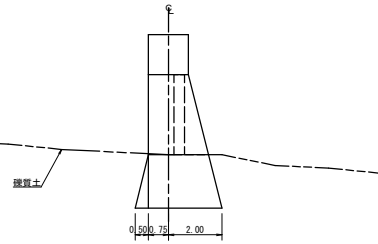
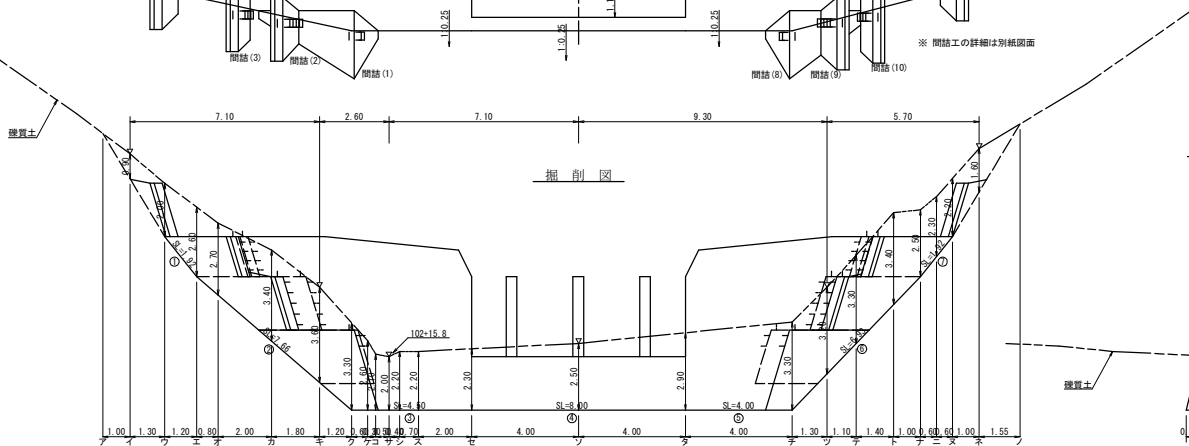
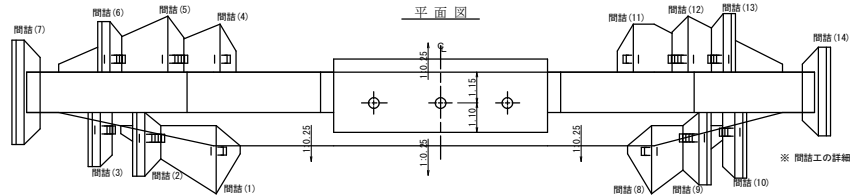
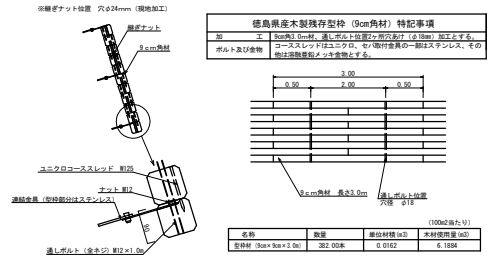
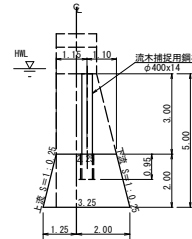
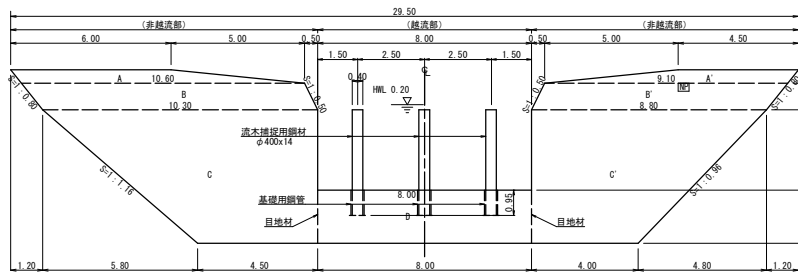


工事名	R7馬林 窪田山(補正) つるぎ野青野 溪間工事		
路線名等	青野地区		
工事箇所	美馬郡 つるぎ町 半田青野		
図面名	平面図		
縮尺	1/500	図面番号	1
会社名			
事業者名	徳島県西部総合振興局農林水産部<美馬>		

溪床縦断図

[illegible]

工事名	R7鳥林 復旧治山(補正) つるぎ町青野 溪間工事		
路線名等	青野地区		
工事箇所	奥鳥郡 つるぎ町 半田青野		
図面名	溪床掘削図		
縮尺	1/1000、1/500	図面番号	2
会社名			
事業者名	徳島県西部総合振興局農林水産部<奥鳥>		



土のう締切工
 $(1.00+1.50)/2 \times 0.40 = 0.50\text{m}^2$

[illegible]

No.	計算式	確實士			
1	1.50x1.92	2.88			
2	(1.50+2.75)x7.66/2	16.28			
3	2.75x4.50	12.38			
4	3.25x8.00	26.00			
5	2.75x4.00	11.00			
6	(2.75+1.50)x6.93/2	14.73			
7	1.50x1.92	2.88			
合計		86.15			

工事名	R7馬林 復旧治山(増正) つるぎ野工事 深間工事		
路線名等	青野地区		
工事箇所	美馬郡 つるぎ野 半田青野		
図面名	No.1谷止工構造図		
縮尺	1/100	図面番号	3
会社名			
事業者名	徳島県西部総合振興局農林水産部<美馬>		

A-A

正面図

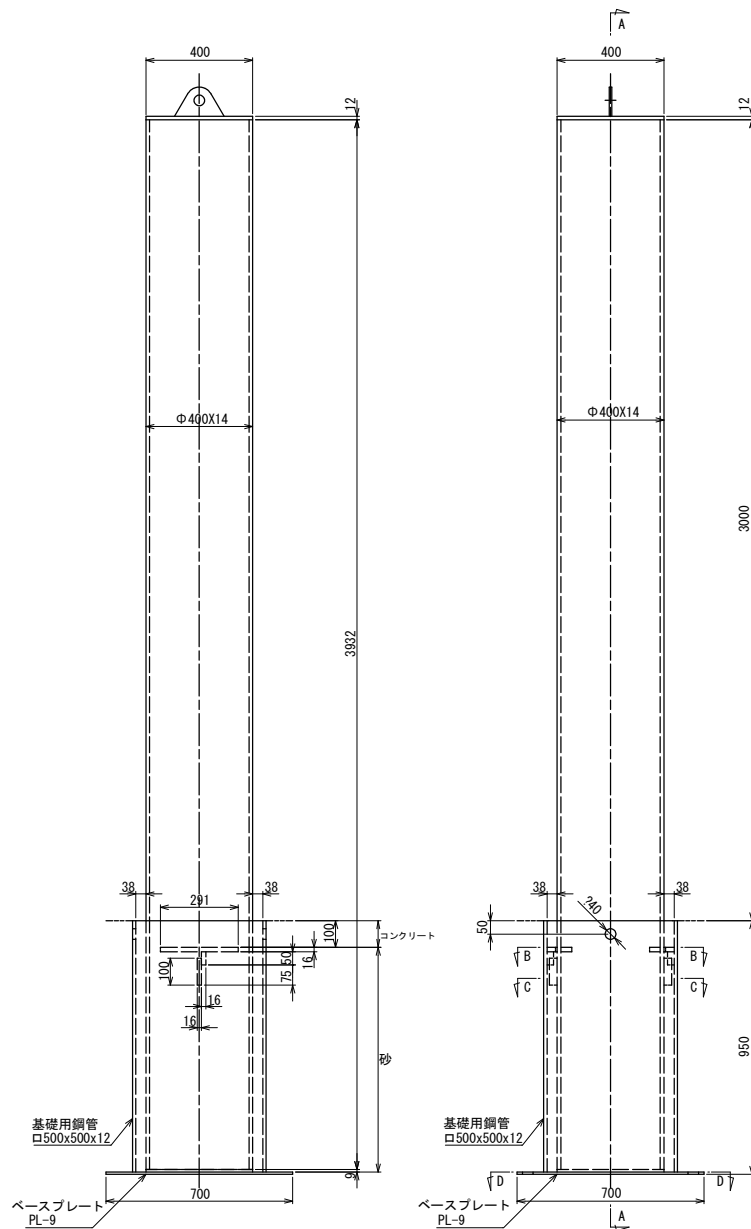
根入れ部構造

柱用鋼管

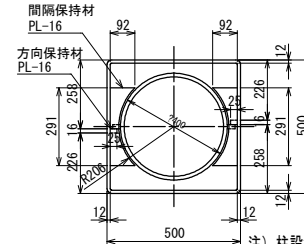
キャッププレート

上流 下流

右岸 左岸

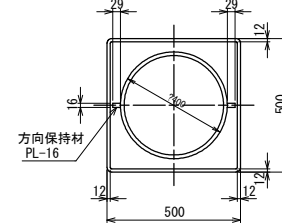


B-B

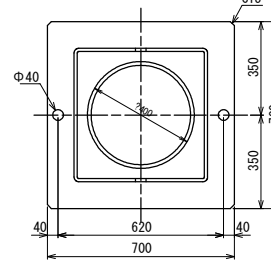


注) 柱設置時の回転方向は反時計回り

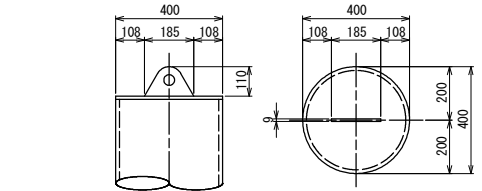
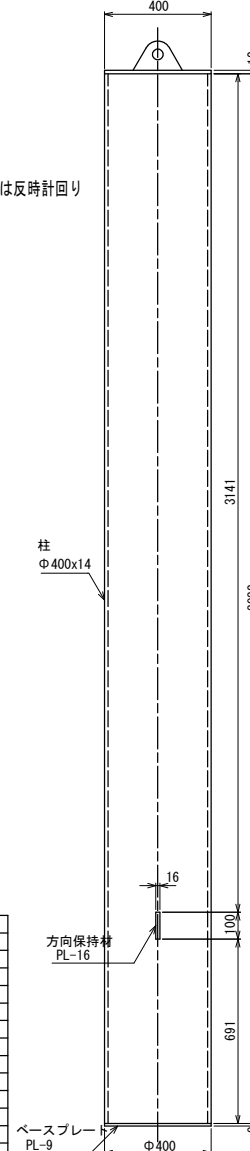
C-C



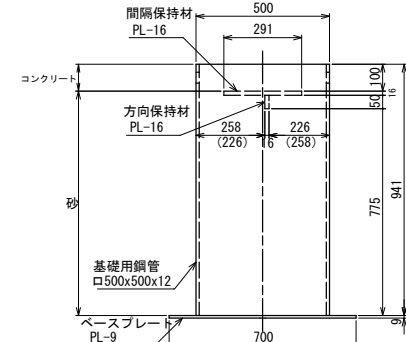
D-D

R型流木捕捉工 (H=3.0m) 材料表
[R-30N]

(1 セット当たり)						
部材名	材質	種別	寸法 (mm)	単質量 (kg)	数量	質量 (kg)
(1) 柱用鋼管						
柱	SKT490	鋼管	φ400x14x932	524.14	1	524.1
キャッププレート	SM490A	プレート	φ400x12	11.84	1	11.8
吊りプレート	"	"	11811x9	0.63	1	0.6
方向保持材	"	"	29x16x100	0.36	2	0.7
ベースプレート	"	"	φ400x9	8.88	1	8.9
小計						546.3
(2) 基礎用鋼管						
柱		角型鋼管	□500x12x941	170.08	1	170.1
間隔保持材	SM490A	プレート	PL-16 (92x291)	1.86	2	3.7
方向保持材	"	"	50x16x25	0.16	2	0.3
ベースプレート	"	"	700x700x9	34.41	1	34.4
小計						208.5
合計						754.8 (755kg)

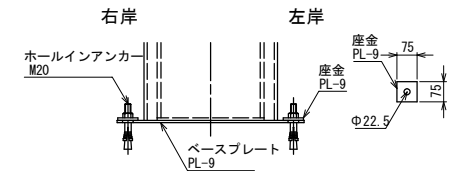


基礎用鋼管



注) () 内の数値は背面側の寸法を示す

ホールインアンカー設置図

注) ホールインアンカーは別途手配下さい。
座金は使用の有無に関わらず納入致します。

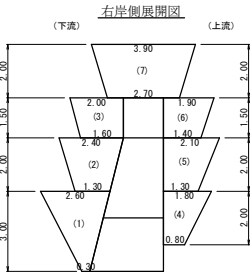
アンカー	2 本 /set
座金	2 枚 /set
コンクリート	0.010 m ³ /set
砂	0.085 m ³ /set

※出力する用紙サイズにより、表示された縮尺とは、異なる場合があります。

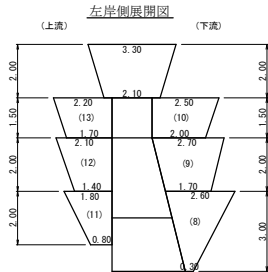
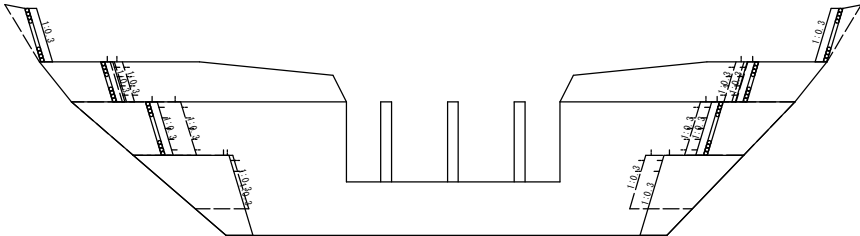
数量表 (鋼材)

	数量	備考
R型流木捕捉工	2.265 ton	R-30N 3set

工事名	R7 県林 覆田治山(補正) つるぎ町青野 深間工事		
路線名等	青野地区		
工事箇所	美馬郡 つるぎ町 半田青野		
図面名	No.1 谷止流木捕捉工参考図		
縮尺	1/10	図面番号	4
会社名			
事業者名	徳島県西部総合振興局農林水産部(美馬)		



間詰工配置正面図

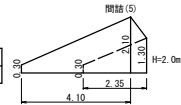


間詰工数量計算

(右岸側)		
コンクリート	間詰(1)	(0.30+5.22)/2x3.00 = 8.28
	間詰(2)	(1.30+2.40)/2x2.00x0.30 = 1.11
	間詰(3)	(1.60+2.00)/2x1.50x0.30 = 0.81
	間詰(4)	(1.31+3.89)/2x2.00 = 5.20
	間詰(5)	(1.88+4.92)/2x2.00 = 6.80
	間詰(6)	(1.40+1.90)/2x1.50x0.30 = 0.74
	間詰(7)	(2.70+3.90)/2x2.00x0.30 = 1.98
合計		24.92m3
型 枠	間詰(1)	(0.30+2.60)/2x3.00x1.044 = 4.54
	間詰(2)	(1.30+2.40)/2x2.00x1.044 = 3.86
	間詰(3)	(1.60+2.00)/2x1.50x1.044 = 2.82
	間詰(4)	(0.80+1.80)/2x2.00x1.044 = 2.71
	間詰(5)	(1.30+2.10)/2x2.00x1.044 = 3.55
	間詰(6)	(1.40+1.90)/2x1.50x1.044 = 2.58
	間詰(7)	(2.70+3.90)/2x2.00x1.044 = 6.89
合計		26.95m2
裏石積	間詰(2)	(1.30+2.40)/2x2.00x1.044 = 3.86
	間詰(3)	(1.60+2.00)/2x1.50x1.044 = 2.82
	間詰(6)	(1.40+1.90)/2x1.50x1.044 = 2.58
	間詰(7)	(2.70+3.90)/2x2.00x1.044 = 6.89
	合計	16.15m2

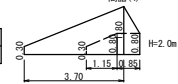
間詰(5)

上面積	(0.30+2.10)/2x4.10 = 4.92
下面積	(0.30+1.30)/2x2.35 = 1.88



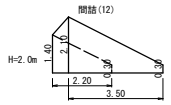
間詰(4)

上面積	(0.30+1.80)/2x3.70 = 3.89
下面積	(0.30+0.80)/2x1.15x0.85 = 1.31



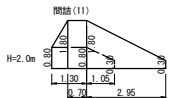
間詰(12)

上面積	(0.30+2.10)/2x3.50 = 4.20
下面積	(0.30+1.40)/2x2.20 = 1.87

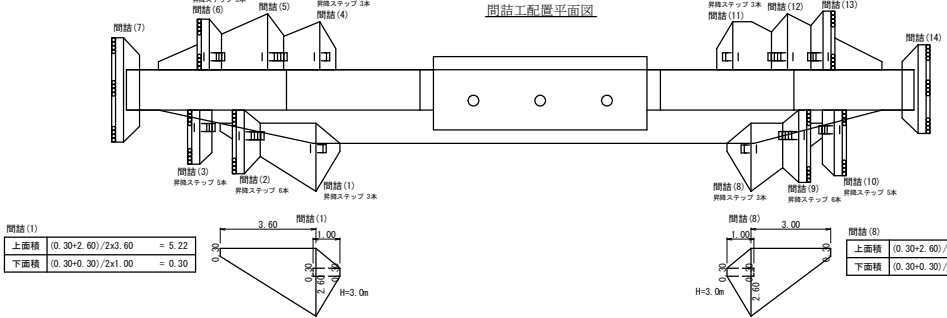


間詰(11)

上面積	(0.30+1.80)/2x2.85+1.80x0.70 = 4.36
下面積	(0.30+0.80)/2x1.05+0.80x1.30 = 1.62

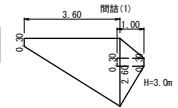


間詰工配置平面図



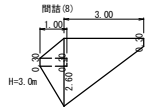
間詰(1)

上面積	(0.30+2.60)/2x3.60 = 5.22
下面積	(0.30+0.30)/2x1.00 = 0.30



間詰(8)

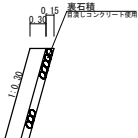
上面積	(0.30+2.60)/2x3.00 = 4.35
下面積	(0.30+0.30)/2x1.00 = 0.30



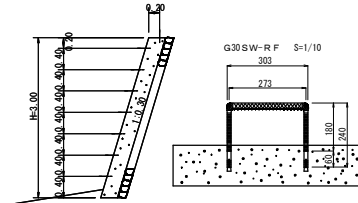
間詰工数量集計表

種 別	構造・規格	数 量	備 考	単位
コンクリート		24.92+23.86		m3
型 枠		26.95+27.70		m2
裏石積		16.15+16.80		m2
昇降ステップ	G30SW-RF	56.00		本

間詰工詳細図 S=1/50



間詰工設置昇降ステップ詳細図 S=1/50



工事名	R7系林 覆田治山(補正) つるぎ町青野 深間工事		
路線名等	青野地区		
工事箇所	美馬郡 つるぎ町 半田青野		
図面名	No.1谷止間詰工構造図		
縮尺	1/100	図面番号	5
会社名			
事業者名	徳島県西部総合振興局農林水産部(美馬)		

地番	127番地		
番号	底辺(m)	高さ(m)	三斜面積(m2)
82	15.6	4.2	65.52
83	13.3	2.6	34.58
84	7.6	5.8	45.24
85	6.2	1.9	11.16
86	6.2	2.1	13.02
87	11.4	4.6	52.44
88	11.4	9.9	102.80
89	13.4	5.3	71.02
90	10.5	4.2	44.10
91	14.8	3.5	51.80
92	14.6	4.7	69.54
93	15.8	6.3	99.54
94	15.8	8.5	134.30
95	12.8	3.4	43.52
96	7.0	0.5	3.50
97	2.4	0.5	1.70
併面積			843.80
三斜面積			421.89

地番	146-1番地		
番号	底辺(m)	高さ(m)	三斜面積(m2)
62	18.8	1.0	18.80
63	18.2	2.0	36.40
64	15.0	3.2	48.00
65	30.9	7.9	244.11
66	29.8	0.9	26.82
67	26.5	2.4	63.60
68	21.2	1.3	27.56
69	20.6	0.1	2.06
70	18.4	1.1	20.24
71	15.9	3.4	54.06
72	6.9	1.5	10.35
73	5.2	2.8	14.56
74	12.7	3.4	43.18
75	9.4	3.7	34.78
76	8.4	3.5	29.40
77	18.8	7.1	133.48
78	16.0	3.7	59.20
79	10.2	4.4	44.88
80	7.5	0.5	3.75
81	5.1	1.0	5.10
併面積			920.23
三斜面積			460.16

地番	172-2番地		
番号	底辺(m)	高さ(m)	三斜面積(m2)
45	19.8	1.6	31.68
46	14.0	1.5	21.00
47	9.5	3.3	31.35
48	8.6	5.3	45.58
49	6.3	1.0	6.30
50	9.1	3.9	35.49
51	8.8	2.1	18.48
52	7.5	5.4	40.50
53	7.3	3.1	22.63
併面積			253.01
三斜面積			126.50

地番	172-1番地		
番号	底辺(m)	高さ(m)	三斜面積(m2)
54	5.7	1.2	6.84
55	7.5	3.5	26.25
56	15.2	3.8	57.76
57	13.8	3.6	49.68
58	19.8	10.2	201.96
59	15.6	3.7	57.72
60	13.6	6.8	92.48
61	8.0	2.0	16.00
併面積			508.69
三斜面積			254.34

地番	148番地		
番号	底辺(m)	高さ(m)	三斜面積(m2)
19	9.3	2.9	26.97
20	19.0	4.9	93.10
21	18.9	3.0	56.70
22	19.6	7.1	139.16
23	19.6	5.8	113.68
24	18.8	7.5	141.90
25	18.6	8.8	165.44
26	18.6	4.1	77.08
27	18.7	3.9	72.93
28	11.2	4.8	53.78
29	18.9	4.0	75.60
30	20.4	6.9	140.76
31	21.0	3.1	65.10
32	23.3	7.7	178.41
33	23.3	6.3	146.79
34	15.5	3.3	51.15
35	6.1	0.9	9.49
36	5.5	3.4	18.70
37	19.0	3.7	70.30
38	6.0	3.3	19.80
39	6.5	5.1	33.15
40	16.2	7.2	116.64
41	16.2	0.8	12.98
42	15.7	5.8	91.06
43	9.4	5.6	52.64
44	9.4	5.0	47.00
併面積			2088.37
三斜面積			1033.18

地番	128番地		
番号	底辺(m)	高さ(m)	三斜面積(m2)
1	21.1	4.6	97.06
2	18.9	2.3	43.47
3	15.8	2.0	31.60
4	8.7	4.5	39.15
併面積			211.28
三斜面積			105.64

地番	318番地		
番号	底辺(m)	高さ(m)	三斜面積(m2)
5	9.1	6.4	58.24
6	9.0	3.4	30.60
併面積			88.84
三斜面積			44.42

地番	318番地		
番号	底辺(m)	高さ(m)	三斜面積(m2)
7	8.9	3.9	23.81
8	8.7	5.3	46.11
9	8.1	4.2	34.02
10	6.0	2.4	15.60
11	9.6	5.6	53.76
12	9.4	3.5	32.90
13	5.7	0.5	2.85
14	32.0	1.8	57.60
15	25.9	1.4	36.26
16	10.9	3.6	39.24
17	10.4	4.0	41.60
18	5.3	1.3	6.89
併面積			389.84
三斜面積			194.92

丈量図 S=1/250

地番配置図 S=1/500

枝条片付面積合計 =2640.96m3

工事名	R7馬林 復旧治山(補正) つるぎ町青野 溪間工事		
路線名等	青野地区		
工事箇所	美馬郡 つるぎ町 半田青野		
図面名	丈量図 1		
縮尺	1/250	図面番号	6
会社名			
事業者名	徳島県西部総合県民局森林水産部<美馬>		